



Инструкция по эксплуатации



Установка высокого давления

RO-JET 50/120

RO-JET 60/140

По вопросам продаж и поддержки обращайтесь:

Архангельск (8182)63-90-72
Астана +7(7172)727-132
Белгород (4722)40-23-64
Брянск (4832)59-03-52
Владивосток (423)249-28-31
Волгоград (844)278-03-48
Вологда (8172)26-41-59
Воронеж (473)204-51-73
Екатеринбург (343)384-55-89
Иваново (4932)77-34-06
Ижевск (3412)26-03-58
Казань (843)206-01-48

Калининград (4012)72-03-81
Калуга (4842)92-23-67
Кемерово (3842)65-04-62
Киров (8332)68-02-04
Краснодар (861)203-40-90
Красноярск (391)204-63-61
Курск (4712)77-13-04
Липецк (4742)52-20-81
Магнитогорск (3519)55-03-13
Москва (495)268-04-70
Мурманск (8152)59-64-93
Набережные Челны (8552)20-53-41

Нижний Новгород (831)429-08-12
Новокузнецк (3843)20-46-81
Новосибирск (383)227-86-73
Орел (4862)44-53-42
Оренбург (3532)37-68-04
Пенза (8412)22-31-16
Пермь (342)205-81-47
Ростов-на-Дону (863)308-18-15
Рязань (4912)46-61-64
Самара (846)206-03-16
Санкт-Петербург (812)309-46-40
Саратов (845)249-38-78

Смоленск (4812)29-41-54
Сочи (862)225-72-31
Ставрополь (8652)20-65-13
Тверь (4822)63-31-35
Томск (3822)98-41-53
Тула (4872)74-02-29
Тюмень (3452)66-21-18
Ульяновск (8422)24-23-59
Уфа (347)229-48-12
Челябинск (351)202-03-61
Череповец (8202)49-02-64
Ярославль (4852)69-52-93

сайт: <http://rothenberger.nt-rt.ru> || эл. почта: rbh@nt-rt.ru

(**F.** **Q** **D**⁷) **G**

«free run» (),

() **G**

«down» ().

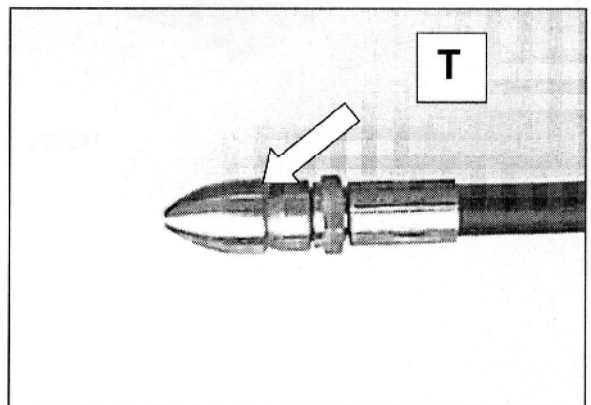
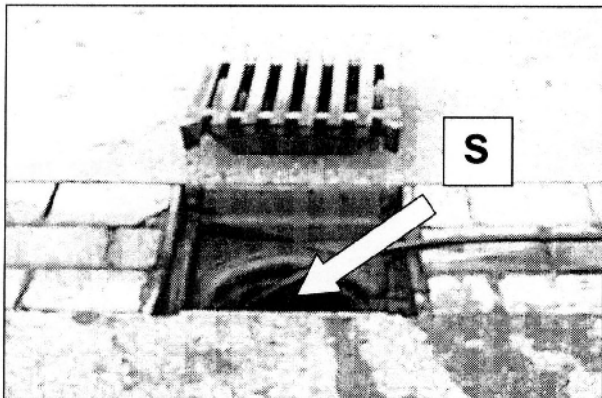
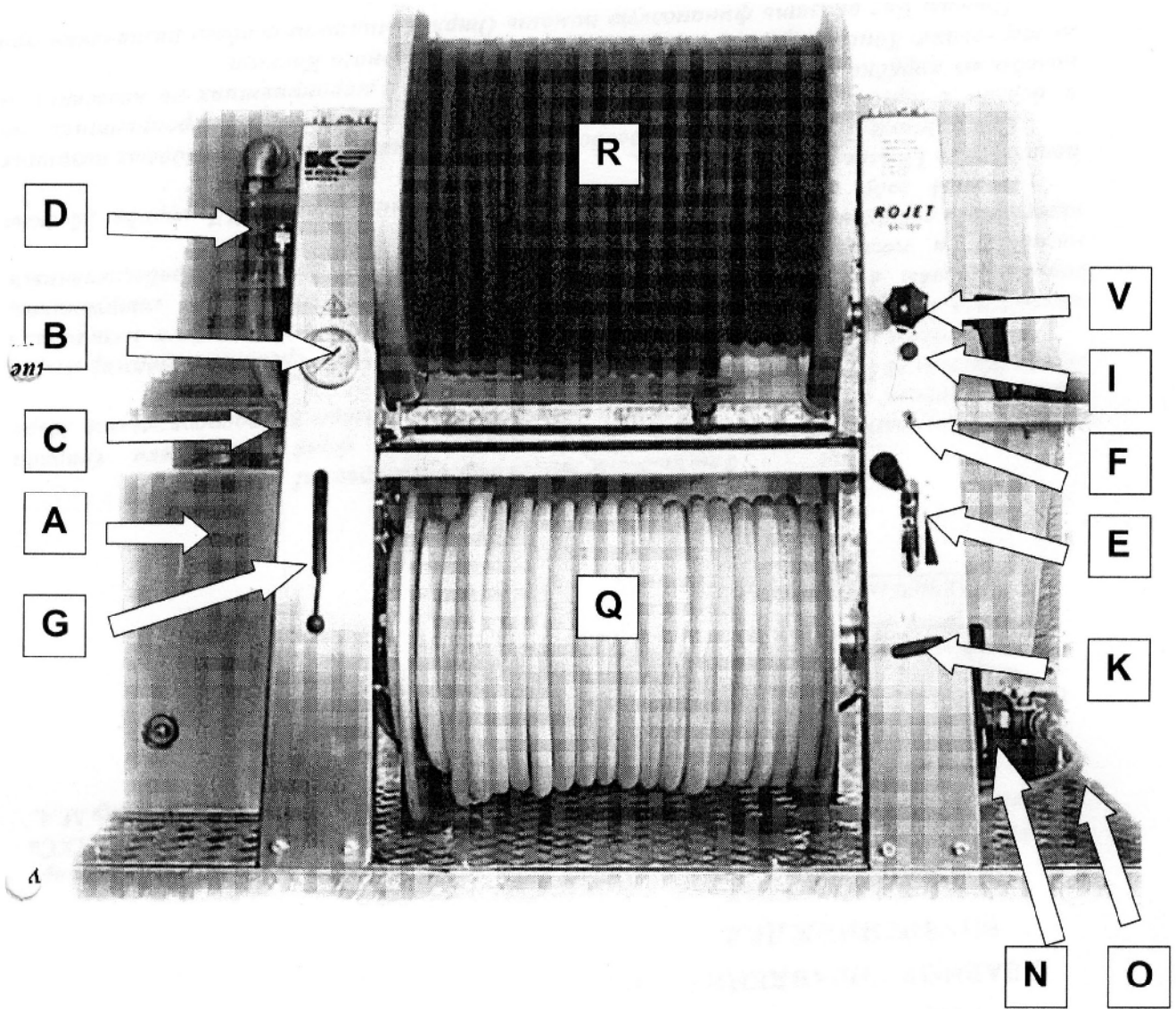
«up»,

) **G**

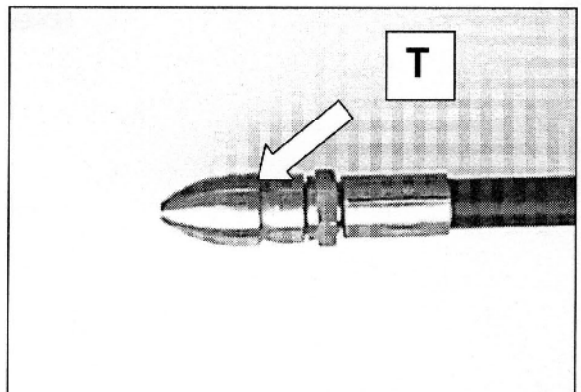
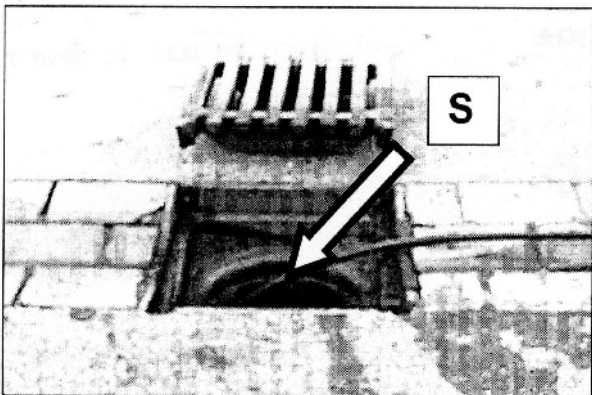
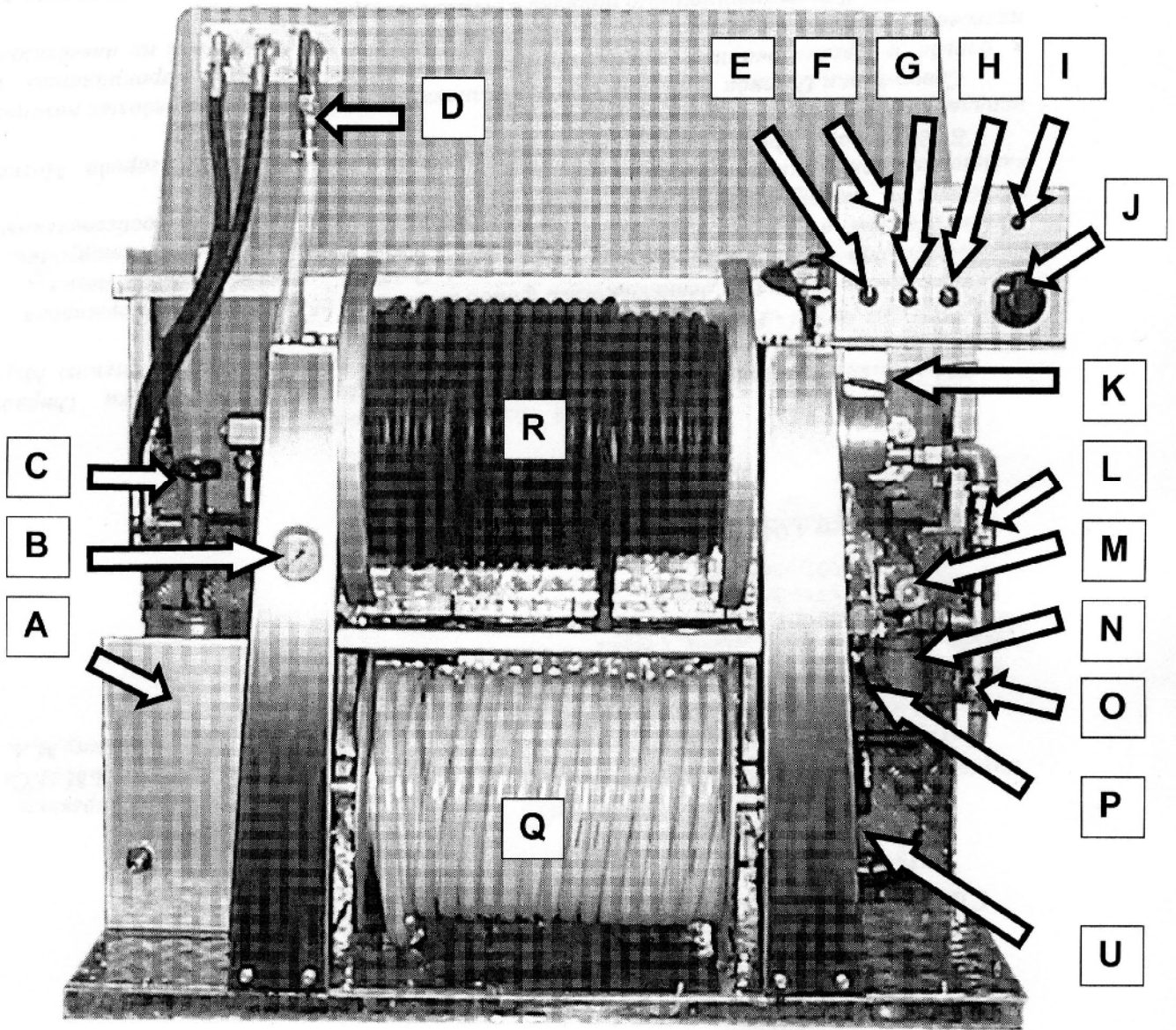
«close» (

!

RO-JET 50/120 (60/140),



RO-JET 50/120 (60/140),





B

RO-JET 50/120 = 120
RO-JET 60/140 = 140

!

/

D

E

F -

G /

H

I

J

K

L

M

N

O /

P

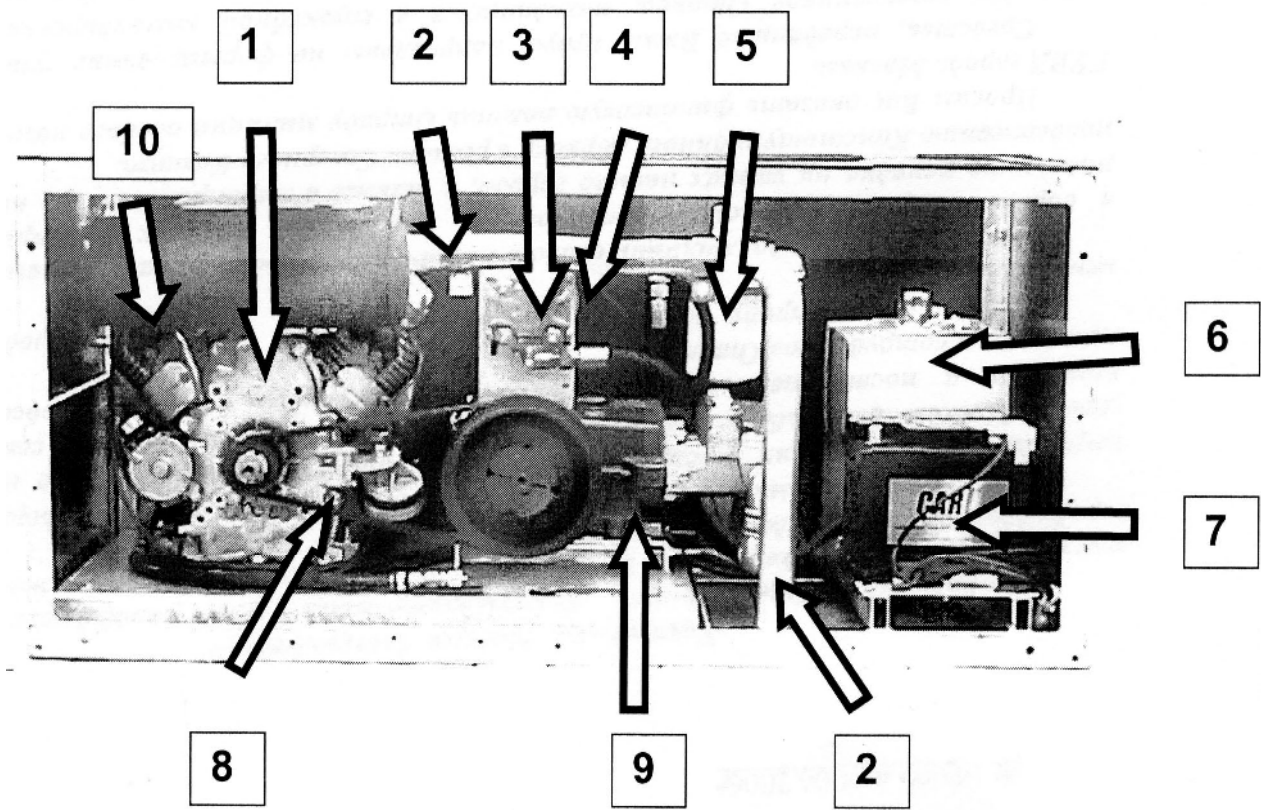
Q

R

T

U

V



- 1
- 2
- 3
- 4
- 5
- 6
- 7
- 8
- 9
- 10



, . :

L

N.

() () **G**

«CLOSE» () **G**

3

«REMOTE CONTROL».

() G -0-

) G «PRESSURE

(
CLOSE».

RO-JET 50/120

:	50/120
:	50 /
:	120
:	300
:	L: 1600 1240 950 () S: 1500 1240 1300 ()
:	,400
:	Ø 12 80 , ½"
:	Ø 19 50 , ¾"

:	Briggs&Stratton Vanguard 20 hp
:	2-
:	15
:	3335 /
:	20
:	
:	.

:	Speck NP 25 / 50-120
:	50 /
:	120
:	1450 /
:	Power grip HDT 1040 PLUS 8M 30
:	SAE 85 W-90, 1

:	HLP 46 ISO, 10
:	SPA 1557 LD
:	ESE 11 NKD
:	200

RO-JET 60/140

:	60/140
:	60 /
:	140
:	300
:	L: 1600 1240 950 () S: 1500 1240 1300 ()
:	, 400
:	Ø 12 80 , 1/2"
:	Ø 19 50 , 3/4"

:	Briggs&Stratton Vanguard 22 hp
:	2-
:	17
:	3600 /
:	20
:	
:	.

:	Speck P 41
:	60 /
:	140
:	1300 /
:	Power grip HDT 960 PLUS 8M 30
:	SAE 85 W-90, 1

:	HLP 46 ISO, 10
:	SPA 807 LD
:	ESE 11 NKD
:	200

По вопросам продаж и поддержки обращайтесь:

Архангельск (8182)63-90-72
 Астана +7(7172)727-132
 Белгород (4722)40-23-64
 Брянск (4832)59-03-52
 Владивосток (423)249-28-31
 Волгоград (844)278-03-48
 Вологда (8172)26-41-59
 Воронеж (473)204-51-73
 Екатеринбург (343)384-55-89
 Иваново (4932)77-34-06
 Ижевск (3412)26-03-58
 Казань (843)206-01-48

Калининград (4012)72-03-81
 Калуга (4842)92-23-67
 Кемерово (3842)65-04-62
 Киров (8332)68-02-04
 Краснодар (861)203-40-90
 Красноярск (391)204-63-61
 Курск (4712)77-13-04
 Липецк (4742)52-20-81
 Магнитогорск (3519)55-03-13
 Москва (495)268-04-70
 Мурманск (8152)59-64-93
 Набережные Челны (8552)20-53-41

Нижний Новгород (831)429-08-12
 Новокузнецк (3843)20-46-81
 Новосибирск (383)227-86-73
 Орел (4862)44-53-42
 Оренбург (3532)37-68-04
 Пенза (8412)22-31-16
 Пермь (342)205-81-47
 Ростов-на-Дону (863)308-18-15
 Рязань (4912)46-61-64
 Самара (846)206-03-16
 Санкт-Петербург (812)309-46-40
 Саратов (845)249-38-78

Смоленск (4812)29-41-54
 Сочи (862)225-72-31
 Ставрополь (8652)20-65-13
 Тверь (4822)63-31-35
 Томск (3822)98-41-53
 Тула (4872)74-02-29
 Тюмень (3452)66-21-18
 Ульяновск (8422)24-23-59
 Уфа (347)229-48-12
 Челябинск (351)202-03-61
 Череповец (8202)49-02-64
 Ярославль (4852)69-52-93